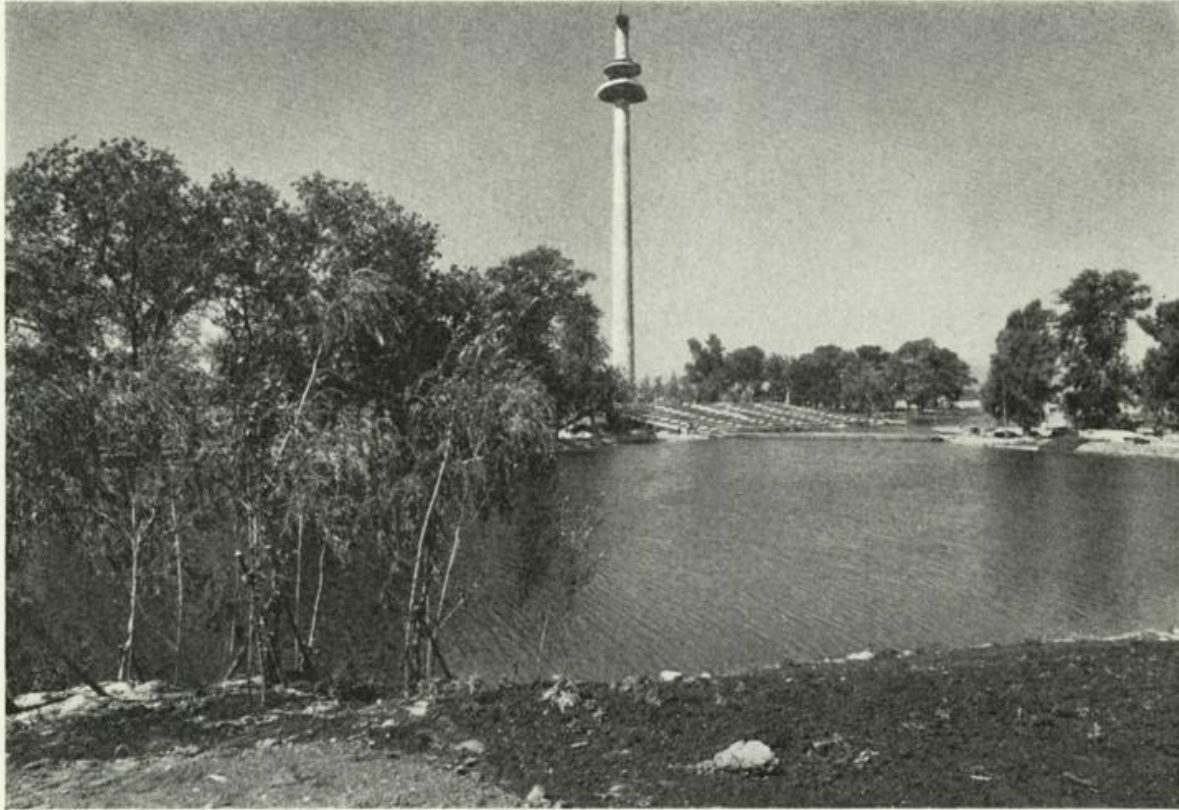


21./22., Donaupark



Kurzdaten:

*Erbauungsjahre: 1961 bis 1964
Entwurf: Stadtgardendirektor Ing. A. Auer
Gesamtbaukosten: ca. 150 Millionen Schilling*

Allgemeines:

Zur endgültigen Beseitigung und Sanierung des Gebietes „Bretteldorf“ hat der Wiener Gemeinderat beschlossen, diesen ganzen Bereich als „Grünland — Erholungsgebiet“ zu widmen und durch Schaffung des Donauparkes die notwendige Aufwertung dieses Gebietes zu erreichen. Weiters hat der Wiener Gemeinderat beschlossen, auf dem fast 100 Hektar umfassenden Gelände des Donauparkes im Jahre 1964 die große Internationale Gartenschau, die „WIG 64“, durchzuführen. Anlässlich dieser Schau werden große Ausstellungshallen und ein 260 m hoher Aussichtsturm errichtet. Sie wird einen Überblick über den Stand und die Leistungen des österreichischen sowie des aus-

ländischen Gartenbaues bieten und auf dem Gebiete der Gartenarchitektur und -technik neue Wege weisen.

So werden unter anderem eine Musterkleingartenanlage, eine Baumschulen- und Friedhofssonder-schau, der Paracelsusgarten, eine Dahlienschau, Rosenschau, Stauden- und Sommerblumenschau, Irisschau und verschiedene „Gärten der Nationen“ gezeigt werden.

Am Rande des Auwaldes wird ein künstlicher Teich im Ausmaß von ca. 30.000 m² geschaffen und an dessen Ufern eine Seebühne, ein Bergcafé und ein Seerestaurant mit Tanzinsel errichtet werden.

Die Hauptattraktion des Donauparkes wird wohl der 260 m hohe Donauturm sein, auf dem sich ein drehbares Restaurant und Café in der Höhe von 160 bzw. 170 m befinden wird. Das Restaurant wird 200 Personen aufnehmen. Die darunter liegende, etwas weiter herausragende Aussichtsterrasse mit besonderer Kinderplattform wird 500 Personen Platz bieten. Zwei Schnell-
aufzüge werden in 23 Sekunden je 14 Personen

auf die Aussichtsterrasse bringen. In 40 Minuten werden sich die Gaststätten einmal um die Turm-
achse herumbewegen. Auch eine Kleinbahn und ein Sessellift werden den Besuchern die Möglichkeit geben, das weite Gelände zu überblicken. Für die Kinder wird ein Spielteich angelegt.

Die Wiener Internationale Gartenschau findet in der Zeit vom 16. April bis 11. Oktober 1964 statt.

Small

STADTHEIZUNG

D 149/78



EMIL FEHRENBACH

S 55/78

STAHLBAU-SCHLOSSEREI

Wien VII, Zieglergasse 55
Telefon: 932108 Werk: BLUMAU, NÖ.

WIR LIEFERN:

Stahlbauarbeiten wie Hallen, Magazine, Kioske, Dachbinder u. Gitter-
träger, Podeste, Gerüste und Stahlgitterroste, Kipp-, Falt- und Schiebe-
tore, Türen, Tore und Fenster - in jeder Ausführung, Stiegen- u. Balkon-
geländer sowie Gitter aller Art, Portale, Garagen und Wellblechbauten